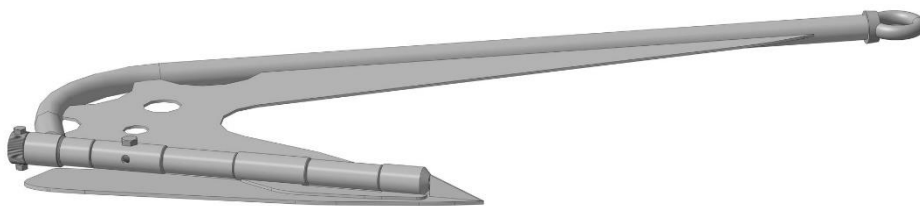
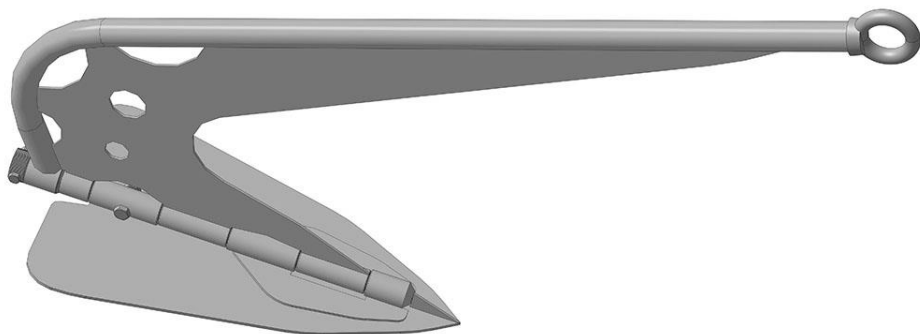


**Инструкция по эксплуатации
Стальной якорь для лебедки
складной «Анкор-7»**



**ООО «Мобайл НСК»
Tuning4WD.ru
г. Новосибирск**

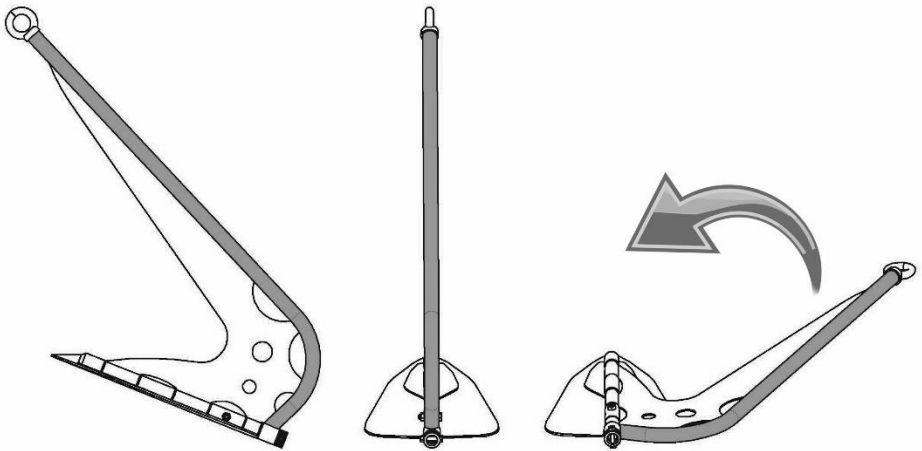
Якорь предназначен для использования совместно с автомобильной лебедкой.

Правила пользования якорем.

1. Найти перед автомобилем наиболее ровный участок поверхности с прямой видимостью. При этом учитывая, что чем мягче грунт, тем якорь лучше и глубже погрузится, но его будет сложнее вытаскивать. В каменистый грунт якорь не заглубится вовсе, и при работе будет подвержен изгибающим нагрузкам.

2. Работайте в рукавицах или перчатках.

3. Привести якорь в рабочее положение, вращая фиксатор сначала для разблокировки лопаты, затем для блокировки положения.



4. Зацепить трос лебедки за проушину якоря, возможно использовать такелажную скобу (шакл).

5. Разматывая трос лебедки, дойти до предполагаемого места установки якоря.

6. Встать лицом к автомобилю и держа якорь за трубу натянуть трос.

7. Воткнуть якорь в грунт, по возможности параллельно поверхности.

8. Начать намотку троса лебедки, при этом руками удерживать якорь горизонтально.

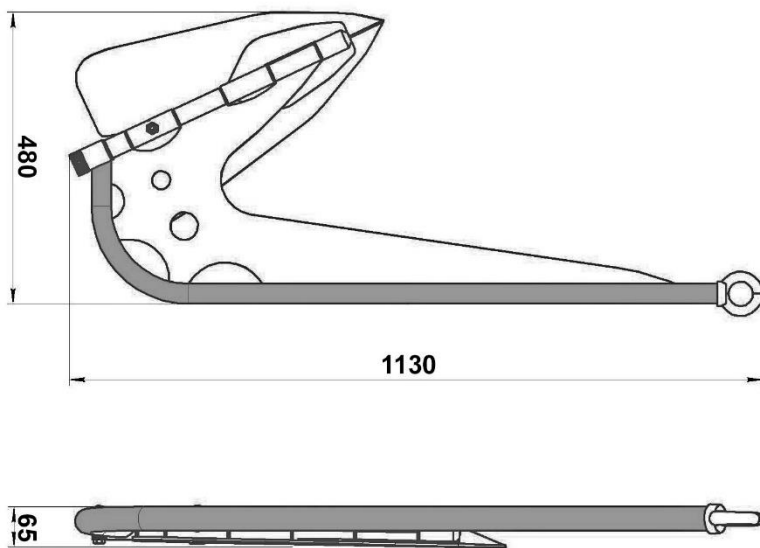
9. Не находитеь на линии натянутого троса, используйте гаситель троса. Не перешагивайте через нагруженный трос.

10. При вытаскивании застрявшего автомобиля с помощью лебедки и якоря, необходимо завести двигатель, включить нейтраль или соответствующую передачу и помогать двигателем «в нагрузку», не раскручивать двигатель до высоких оборотов и не допускать пробуксовки колес.

11. После вызволения автомобиля, объехать якорь немного вперед. Зацепить тросом задний буксировочный крюк и трубу якоря, для вытаскивания якоря в обратную сторону.

13. При использовании автомобильной лебедки, пользоваться правилами эксплуатации, рекомендуемыми производителем.

14. Стальной якорь для лебедки складной «Анкор-7» предназначен для вытаскивания автомобилей весом до 3500 кг.



Габариты в сложенном состоянии 1130x480x65(мм). Вес 11 кг.